

# Solienka

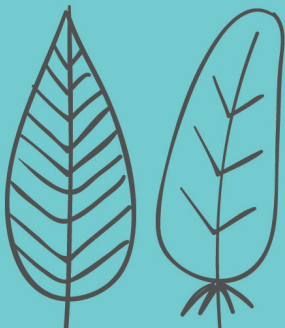
## FORMATIONS 2026

Association reconnue d'utilité publique

*Pratique et recherche  
pour l'accompagnement  
et la thérapie.*



# Solienka



**Notre Association créée en 2009 est une association de prévention en santé mentale, elle est reconnue d'utilité publique. Elle a pour objet :**

De valoriser et renforcer toutes les démarches thérapeutiques et d'accompagnements qui favorisent au niveau local, la création des liens de pensée, des liens sociaux et des liens de vie chez les sujets et les groupes pouvant être particulièrement fragilisés par le contexte social, économique, culturel, familial ou éducatif.

**SOLIENKA s'appuie sur les principes de l'Education Populaire .  
Elle favorise une modélisation tirée de l'Economie Sociale et Solidaire.**

## Notre démarche

- Aller à la rencontre des adolescents, des jeunes et des familles isolés et « éloignés » des structures d'aide psychologique en collaborant activement avec les partenaires locaux (services de la Ville, du Département, de l'Etat, les Associations et les habitants).
- Travailler la/les demande(s) d'aide psychologique des adolescents, des jeunes adultes, des parents, des familles.
- Développer auprès d'eux une clinique du lien qui s'appuie principalement sur l'approche globale systémique familiale et communautaire.
- Développer des liens de collaboration et la co-construction avec les jeunes, les familles et les groupes en s'appuyant sur leurs ressources et celles de leur environnement.
- Renforcer les compétences émotionnelles et psychosociales, les liens, les places et les rôles de chacun dans ses différents systèmes d'appartenance et de relations (ex : fratrie, couple, parents/enfants, famille, école, quartier, entreprise...) en travaillant et en impliquant directement dans les entretiens, les ateliers et groupes de paroles des membres de la famille, des amis, des professionnels, des bénévoles...
- Former les professionnels et les bénévoles à l'écoute, au repérage et à l'orientation des enfants, des adolescents, des jeunes et des familles en souffrance psychosociale et psychique afin de renforcer les processus collectifs de prévention et de soins.
- Co construire et co animer des espaces de prévention santé mentale adaptés aux acteurs de terrain, professionnels et bénévoles, des Quartiers en Contrat de Ville (exemples : les professionnels et bénévoles des Centres Socio-Culturels, les professionnels des Programme de Réussite Educative, les enseignants ...)



## NOS PRINCIPALES ACTIVITÉS

- Soutiens psychologiques individuels, parentaux, familiaux et groupes de paroles pour les adolescents, les jeunes adultes, les parents et les familles en situation de vulnérabilité, de précarité et de handicap dans le cadre d'une dynamique partenariale locale dans les Quartiers Prioritaires de Montreuil.
- **Groupes d'Analyse des Pratiques et formations en direction des professionnels :** équipes pluridisciplinaires du P.R.E. de Montreuil, Choisy Le Roi, Orly, Fontenay, Centres Sociaux, Missions Locales, Services Jeunesse, Associations de Quartier...
- **Membre des Réseaux :** Santé / Précarité, Comité Local de Santé Mentale de la Ville de Montreuil, F.I.L. (Familles et Institutions en Lien), **Mission de Lutte contre le Décrochage Scolaire :** Plateforme de suivi et d'appui aux décrocheurs de l'Académie de Créteil-Seine-Saint-Denis-District 6.
- Animation d'un espace ressource pluridisciplinaire avec la Fédération des Centres Socio-culturels du 93 pour les professionnels des Centres Socio-culturels.

## Nos principaux soutiens



L'Agence Régionale pour la Santé



Commissariat général à l'égalité des territoires



Est Ensemble Grand Paris



La CAF 93



Le Conseil Régional Île-de-France



Le Conseil Départemental du 93



Montreuil.fr  
La Ville de Montreuil



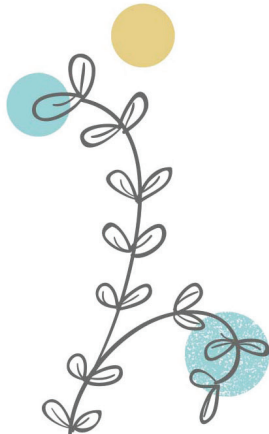
seine-saint-denis LE DÉPARTEMENT  
AGIR  
département Seine-Saint-Denis



Préfet de la région d'Île-de-France

Tous les espaces de formation proposés sont envisagés comme des soutiens et des accompagnements aux professionnels, bénévoles et institutions.

L'important pour nous est de pouvoir transmettre des idées, des concepts, des outils concrets afin de renforcer et alimenter les pratiques individuelles et collectives au quotidien.



## Nos intentions et objectifs pédagogiques

- 1 Accueillir les attentes, les demandes de formation du groupe.
- 2 Co-construire les objectifs de formation avec le groupe.
- 3 Réajuster le programme, le contenu en fonction des retours et des évaluations des stagiaires tout au long de la formation.
- 4 Favoriser la position active des personnes et des groupes en formation.
- 5 Valoriser et s'appuyer sur les ressources et les compétences propres des stagiaires et du groupe.
- 6 Favoriser les expériences relationnelles, sensorielles et émotionnelles à partir d'outils pédagogiques adaptés.
- 7 Penser chaque situation à partir du contexte, d'une approche globale et des interactions en s'appuyant principalement sur la philosophie et les théories systémiques et relationnelles.

“  
Transmettre des idées,  
des concepts, des outils concrets...  
”

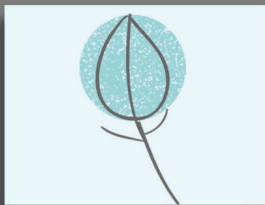


Une équipe de Psychologues, Thérapeutes Familiaux,  
Formateurs et Accompagnateurs de projets.



### **NATHALIE BANEUX**

Formatrice, anthropologue et sociologue, formatrice auprès des professionnels du travail social et de la santé. Engagements associatifs à Montreuil, auprès des familles et des élèves, du CMPP, des conseils de quartiers et de la vie associative.



### **GUILLAUME BERTHELIER**

Formateur, thérapeute familial et éducateur spécialisé. Expériences dans la prévention spécialisée et la protection de l'enfance.



### **ANNE PEREZ**

Formatrice, psychologue, thérapeute familiale et porteuse de projets psychosociaux. Expériences dans l'insertion adolescents et adultes ainsi qu'en protection de l'enfance.



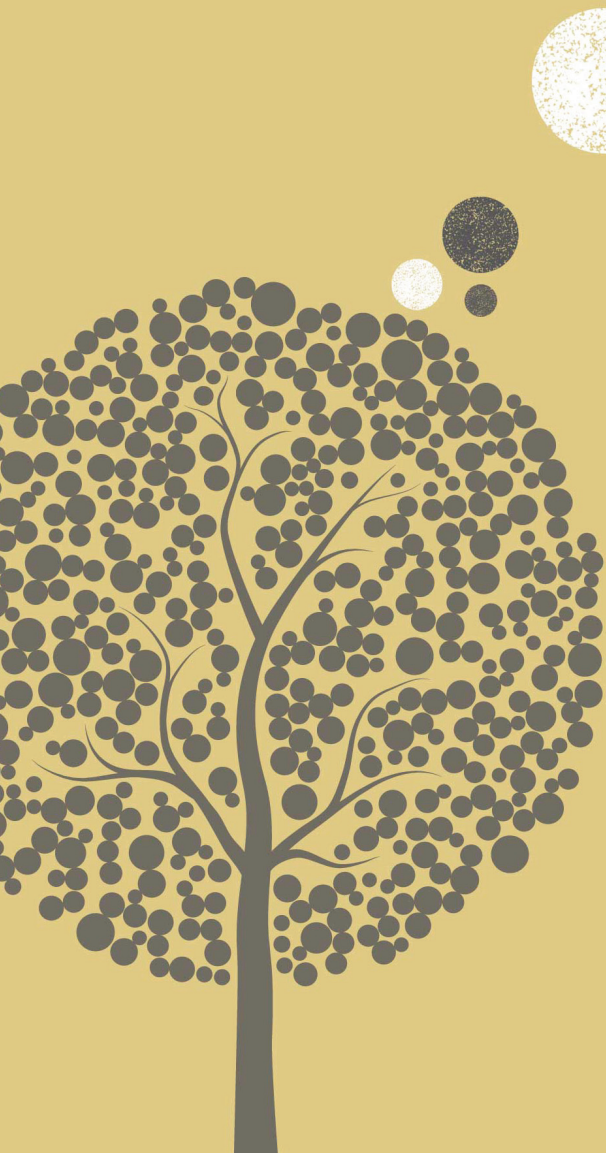
### **SYLVIE ROMAO**

Formatrice, psychologue et thérapeute familiale. Expériences dans la protection de l'enfance et lieux d'accueils de la petite enfance.



### **CAMILLE RAKOTOMALALA**

Formatrice et psychologue. Expériences diverses dans des institutions médico-sociales et de la protection de l'enfance auprès des enfants, des adolescents et des jeunes adultes.



# Nos formations **2026**



# ACCUEIL, ACCOMPAGNEMENT ET SOUTIEN DES TOUT-PETITS



## Dates

1 et 2 octobre 2026  
5 et 6 novembre 2026  
3 et 4 décembre 2026



## Durée

6 jours : 42 h (3 x 2j)

1 Formateur



## Coût de la formation

900 euros : financement via la formation professionnelle  
700 euros : financement individuel

## Objectifs de la formation :

- Connaître les besoins émotionnels et relationnels des tout-petits
- Comprendre les liens de filiation, d'appartenance et d'attachement
- Repérer les expressions symptomatiques des perturbations relationnelles et émotionnelles
- Accompagner et soutenir les tout-petits à mieux appréhender leurs émotions et relations
- Travailler la posture du professionnel

## Contenu :

- Repères théoriques du développement affectif et relationnel
- Attachement et séparation : processus de développement
- Psychopathologie du développement affectif et relationnel
- L'observation du tout-petit, outil de soin de la relation
- Repérer ses propres émotions pour mieux accompagner les relations et émotions des tout-petits

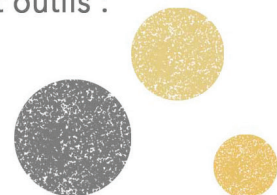
## Public :

Infirmiers, médecins, psychologues, thérapeutes, travailleurs sociaux, éducateurs, animateurs, référents familles, référents de parcours, chargés d'insertion, enseignants et acteurs de la vie scolaire, juristes

12 stagiaires maximum par groupe

## Méthodes pédagogiques et outils :

- Apports théoriques
- Apports méthodologiques
- Echanges de pratiques
- Vignettes cliniques
- Mises en situation
- Vidéos
- Possibilité d'invitation d'intervenants spécialisés



# ACCUEIL, ACCOMPAGNEMENT ET SOUTIEN DES ADOLESCENTS



## Dates

8 et 9 octobre 2026  
12 et 13 novembre 2026  
10 et 11 décembre 2026



## Durée

6 jours : 42 h (3 x 2j)

1 Formateur



## Coût de la formation

900 euros : financement via la formation professionnelle  
700 euros : financement individuel

## Objectifs de la formation :

- Comprendre les processus à l'œuvre chez les adolescents
- Appréhender les effets de l'adolescence sur le fonctionnement familial et le vécu propre des adolescents
- Repérer et identifier la souffrance, les ressources et le contexte de l'adolescent
- S'interroger sur ses propres représentations de l'adolescence pour en comprendre les effets sur ses pratiques

## Contenu :

- Processus et changements à l'œuvre chez l'adolescent dans sa dynamique physiologique, psychologique, familiale, culturelle et sociale
- Etapes du cycle de vie et fonction de l'adolescent dans sa famille
- Conduites adolescentes et comportements spécifiques pour aider sa famille
- Souffrances des adolescents : passage du normal au pathologique
- S'exercer aux hypothèses relationnelles
- Sensibilisation au repérage de ses propres représentations

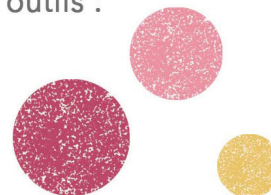
## Public :

Infirmiers, médecins, psychologues, thérapeutes, travailleurs sociaux, éducateurs, animateurs, référents familles, référents de parcours, chargés d'insertion, enseignants et acteurs de la vie scolaire, juristes

12 stagiaires maximum par groupe

## Méthodes pédagogiques et outils :

- Apports théoriques
- Apports méthodologiques
- Echanges de pratiques
- Vignettes cliniques
- Mises en situation
- Vidéos
- Possibilité d'invitation d'intervenants spécialisés



# ACCUEIL ET SOUTIEN DES PARENTS



## Dates

8 et 9 janvier 2026  
12 et 13 février 2026  
12 et 13 mars 2026



## Durée

6 jours : 42 h (3 x 2j)

1 Formateur



## Coût de la formation

900 euros : financement via la formation professionnelle  
700 euros : financement individuel

## Objectifs de la formation :

- Développer les postures professionnelles et la relation aidant-aidé dans un contexte parental individuel
- Développer les postures professionnelles et la relation aidant-aidé dans un contexte parental collectif
- Valoriser les ressources individuelles, conjugales, familiales et collectives des parents
- Valoriser les processus de reconnaissance mutuelle et d'entraide dans le groupe parental

## Contenu :

- Sensibilisation à l'approche systémique et relationnelle
- La place et le rôle de l'aidant dans le cadre d'une intervention individuelle
- Notions théoriques sur les dynamiques groupales
- La place et le rôle de l'aidant dans le cadre d'une intervention collective
- Méthodologie et acquisition des outils pour faire émerger les compétences parentales dans les différents contextes

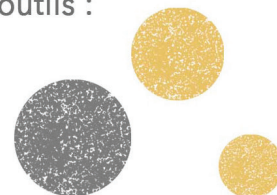
## Public :

Infirmiers, médecins, psychologues, thérapeutes, travailleurs sociaux, éducateurs, animateurs, référents familles, référents de parcours, chargés d'insertion, enseignants et acteurs de la vie scolaire, juristes

12 stagiaires maximum par groupe

## Méthodes pédagogiques et outils :

- Apports théoriques
- Apports méthodologiques
- Jeux de rôles
- Echanges des pratiques



# ACCUEIL, ACCOMPAGNEMENT ET SOUTIEN DES FAMILLES



## Dates

5 et 6 février 2026  
5 et 6 mars 2026  
2 et 3 avril 2026



## Durée

6 jours : 42 h (3 x 2j)

2 Formateurs



## Coût de la formation

900 euros : financement via la formation professionnelle  
700 euros : financement individuel

## Objectifs de la formation :

- Développer une approche globale et systémique
- Repérer les systèmes familiaux dans leur structure et leur organisation fonctionnelles
- Savoir utiliser le contexte pour redéfinir la demande initiale
- Savoir proposer des hypothèses relationnelles
- Travailler sur la posture de l'intervenant

## Contenu :

- Sensibilisation à l'approche familiale systémique : notions sur la théorie de la communication et des systèmes, repères historiques de la systémique
- Un exemple de la thérapie familiale : la thérapie structurale de Minuchin et la carte relationnelle
- Hypothèses relationnelles et circularité
- Les cycles de vie

A la suite de ce cycle, possibilité d'un cycle 2 Approfondissement.

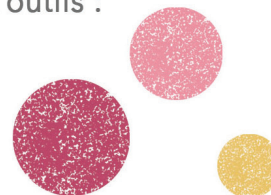
## Public :

Infirmiers, médecins, psychologues, thérapeutes, travailleurs sociaux, éducateurs, animateurs, référents familles, référents de parcours, chargés d'insertion, enseignants et acteurs de la vie scolaire, juristes

15 stagiaires maximum par groupe

## Méthodes pédagogiques et outils :

- Apports théoriques
- Apports méthodologiques
- Echanges de pratiques
- Vignettes cliniques
- Mises en situation
- Jeux de rôles
- Présentation d'entretiens vidéos
- Possibilités d'invitation d'intervenants spécialisés



# FAMILLES , LIENS ET ATTACHEMENT



## Dates

19 et 20 mars 2026  
9 et 10 avril 2026  
14 et 15 mai 2026



## Durée

6 jours : 42 h (3 x 2j)  
1 Formateur



## Coût de la formation

900 euros : financement via la formation professionnelle  
700 euros : financement individuel

## Objectifs de la formation :

- Comprendre la théorie de l'attachement : de la relation dyadique mère/bébé vers la relation aux autres (intra et extra familiale)
- Repérer les troubles de l'attachement chez l'enfant, l'adulte et au sein de la famille
- Connaître le processus de résilience individuelle et familiale
- Accompagner et soutenir les relations intra et extra familiales

## Contenu :

- Théorie de l'attachement et approche systémique
- Savoir utiliser des outils d'observation, pour le tout-petit et l'enfant, et des questionnaires d'évaluation pour adulte
- Caractéristiques du processus de résilience
- Rôles et qualités du tuteur de résilience
- Favoriser et activer la sécurité affective individuelle et familiale : rôles et postures des aidants

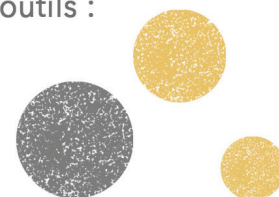
## Public :

Infirmiers, médecins, psychologues, thérapeutes, travailleurs sociaux, éducateurs, animateurs, référents familles, référents de parcours, chargés d'insertion, enseignants et acteurs de la vie scolaire, juristes

12 stagiaires maximum par groupe

## Méthodes pédagogiques et outils :

- Apports théoriques
- Apports méthodologiques
- Echanges de pratiques
- Vignettes cliniques
- Mises en situation
- Présentation vidéos
- Possibilité d'invitation d'intervenants spécialisés



# LES PREMIERS ENTRETIENS FAMILIAUX



## Dates

10 et 11 septembre 2026  
19 et 20 novembre 2026



## Durée

4 jours : 28 h (2j et 2j)

1 Formateur



## Coût de la formation

800 euros : financement via la formation professionnelle

600 euros : financement individuel

## Objectifs de la formation :

- Développer une approche globale et systémique
- Structurer le premier entretien
- Utiliser le contexte des situations pour redéfinir/recadrer la demande initiale
- Se rapprocher des personnes et travailler avec les émotions présentées

## Contenu :

- Acquérir les différentes définitions et utilisations du génogramme
- Repérer et identifier le système familial et ses sous-systèmes
- Faciliter les questions circulaires
- Faciliter les hypothèses relationnelles
- Travailler la posture de l'accompagnant
- Faire émerger des émotions et les utiliser pour développer la relation d'aide

A la suite de ce cycle, possibilité d'un cycle 2 Approfondissement.

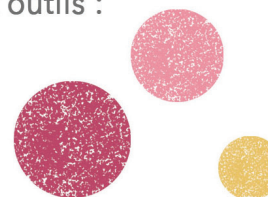
## Public :

Infirmiers, médecins, psychologues, thérapeutes, travailleurs sociaux, éducateurs, animateurs, référents familles, référents de parcours, chargés d'insertion, enseignants et acteurs de la vie scolaire, juristes

12 stagiaires maximum par groupe

## Méthodes pédagogiques et outils :

- Apports théoriques
- Apports méthodologiques
- Vignettes cliniques
- Mises en situation



# SOUTIEN ET ACCOMPAGNEMENT INDIVIDUEL : APPROCHE GLOBALE ET RELATIONNELLE



## Dates

26 et 27 mars 2026  
21 et 22 mai 2026  
11 et 12 juin 2026  
17 et 18 septembre 2026



## Durée

8 jours : 56 h (4 x 2j)

1 Formateur



## Coût de la formation

1 500 euros : financement via la formation professionnelle

1 300 euros : financement individuel

## Objectifs de la formation :

- S'approprier des concepts et outils systémiques et relationnels adaptés au contexte de la relation d'accompagnement
- Mobiliser les compétences individuelles, familiales et environnementales de la personne
- Développer une empathie multidirectionnelle

## Contenu :

- Construction du génogramme et travail individuel
- Explorer le contexte et relier aux différents réseaux du sujet
- Identifier rôle, fonction, règles et mythe du système familial
- Redéfinir le problème individuel en terme relationnel
- Interventions pour mobiliser les ressources et provoquer des changements relationnels
- Recadrage, tâches, prescriptions

Possibilité d'un cycle 2 (4x2 jours) : mise en pratique renforcée et proposition de travailler sur des situations et/ou des patients en direct.

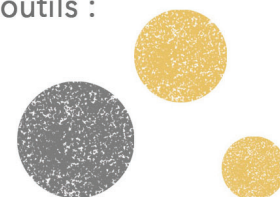
## Public :

Infirmiers, médecins, psychologues, thérapeutes, travailleurs sociaux, éducateurs, animateurs, référents familles, référents de parcours, chargés d'insertion, enseignants et acteurs de la vie scolaire, juristes

12 stagiaires maximum par groupe

## Méthodes pédagogiques et outils :

- Apports théoriques
- Apports méthodologiques
- Echanges de pratiques
- Vignettes cliniques
- Mises en situation
- Jeux de rôles
- Présentation d'entretiens vidéos
- Possibilité d'invitation d'intervenants spécialisés





# SOLIENKA.COM

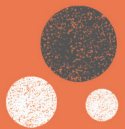


“Consultez régulièrement notre site internet, vous y trouverez des informations complémentaires sur nos activités et événements à venir.”

[solienka.com](http://solienka.com)



# NOS FORMATIONS EN INTRA ET SUR-MESURE



# TOUTE DEMANDE D'UN SERVICE, D'UNE INSTITUTION, D'UNE STRUCTURE PEUT ÊTRE TRAVILLÉE ET CONSTRUITE ENSEMBLE SUR LES OBJECTIFS, LES CONTENUS, LA DURÉE ET LA FRÉQUENCE DE NOS INTERVENTIONS.

Depuis la création de l'Association nous développons en intra , auprès d'équipes pluridisciplinaires santé, éducation, enfance, jeunesse, ce type de formation.



## ANIMATION DE GROUPES D'ANALYSE DE LA PRATIQUE

Il s'agit d'un travail d'équipe avec présentation et analyse de situations, de problématiques. L'intervenant avec l'aide du groupe propose des hypothèses d'intervention et des élaborations d'accueil et d'accompagnement. A la demande des professionnels, nous pouvons co-intervenir lors d'entretiens avec le public.

## FORMATION À L'ANIMATION DE GROUPES DE PAROLES DANS DES LIEUX PROPICES

Groupes de pairs :

- jeunes
- parents
- parents et handicaps
- habitants
- professionnels / bénévoles

## VALORISATION DES CHANGEMENTS ET DYNAMIQUES POSITIVES DANS LES INSTITUTIONS

Il s'agit d'un travail d'équipe afin de repérer les positionnements individuels et collectifs dans l'institution et d'instaurer progressivement une dynamique positive. Travailler avec ses émotions et celles des personnes et des groupes. Valorisation des compétences et des ressources individuelles et collectives dans l'institution.

## FORMATION À L'ANIMATION DE RESEAUX ET D'ESPACES RESSOURCES

Parentalité, Communauté Educative, Institutions et Familles, Professionnels.

## ANIMATION DE GROUPES DE SUPERVISION

Il s'agit d'un travail d'équipe sur les relations et les implications professionnelles et personnelles avec les personnes et les groupes accueillis et accompagnés.

## ÉLABORATION ET CONDUITE DE PROJETS COLLECTIFS

Il s'agit de sensibiliser à la méthodologie de projets collectifs dans le domaine de la santé, du psychosocial et de l'éducatif.



## STADES DE DÉVELOPPEMENT ET FONCTIONNEMENT FAMILIAL

Il s'agit de développer le repérage des cycles de vie familiale et de les appréhender de manière évolutive et prospective.

## ANIMATION DE JOURNÉES PÉDAGOGIQUES ET D'ATELIERS À LA DEMANDE

### EXEMPLES D'INTERVENTION

- Accueillir et accompagner la différence et le handicap dans les lieux Petite Enfance.
- Sensibilisation à la bienveillance entre professionnels au service des enfants et des familles dans les lieux Petite Enfance.
- Sensibilisation à l'accueil et à la coopération avec les parents dans l'école pour les enseignants.

## PRÉVENTION DE LA SOUFFRANCE PSYCHOSOCIALE ET PSYCHIQUE

Il s'agit de sensibiliser à l'écoute, au repérage et à l'orientation des enfants, des adolescents, des jeunes et des familles en souffrance psychosociale et psychique afin de renforcer les processus individuels et collectifs de prévention.



## COMPETENCES PSYCHOSOCIALES

Il s'agit de sensibiliser au repérage et au renforcement des compétences émotionnelles, relationnelles et sociales des personnes, des familles et des groupes.

## APPROCHE FAMILIALE SOUS L'ANGLE ANTHROPOLOGIQUE

Il s'agit de prendre en compte les systèmes culturels de représentations, de valeurs et de pratiques des différents acteurs, ainsi que leur articulation et/ou confrontation. Le décentrement qu'elle engendre rend possible une meilleure compréhension de l'Autre mais aussi des normes institutionnelles, nécessaire à la recherche de solutions négociées.

NOUS RESTONS A VOTRE DISPOSITION POUR ETUDIER AVEC VOUS LA OU LES FORMATIONS INTRA-MUROS ADAPTEES A VOS BESOINS.

N'HESITEZ PAS A NOUS CONTACTER POUR PLUS D'INFORMATIONS.



Solienka



## BULLETIN D'INSCRIPTION

NOM : ..... PRENOM.....

ADRESSE PERSONNELLE : .....

MAIL : ..... TEL : .....

PROFESSION ET LIEU D'EXERCICE : .....

STRUCTURE : .....

ADRESSE : .....

TEL : .....MAIL : .....

FORMATION SOUHAITEE :

INTITULE : .....

DATES : .....

ORGANISME FINANCEUR DE LA FORMATION :

.....

PRISE EN CHARGE INDIVIDUELLE : OUI NON

DATE : ..... SIGNATURE PRECEDEE DE LA MENTION « LU ET APPROUVE »

(cachet de l'entreprise s'il y a lieu)

30% d'arrhes par chèque sont demandées à l'inscription afin que celle-ci soit effective. En cas d'annulation moins de 15 jours avant le début de la formation, l'Association SOLIENKA facture la totalité du coût à l'Institution ou au stagiaire. Toute formation commencée est due.

Nous réservons le droit d'annuler ou de reporter une formation faute de participants.

*Bulletin d'inscription et chèque d'acompte de 30% à renvoyer par courrier à ...*

ASSOCIATION SOLIENKA

PRATIQUE ET RECHERCHE POUR L'ACCOMPAGNEMENT ET LA THERAPIE

15, rue Jules Verne - 93100 MONTREUIL

Responsable de la formation : Mme Sylvie ROMAO Tel : 06 38 35 18 60 mail : sylvie.romao@solienka.fr

[www.solienka.com](http://www.solienka.com)

Siret : 51760380900040- N° Déclaration d'Activités de Formation : 11930734193

*Cette fiche nous permet de mieux vous connaître et de cerner vos attentes.  
Nous vous remercions pour votre participation.*

DIPLÔMES(S) : .....

NIVEAU DE FORMATION : .....

PRINCIPALES EXPÉRIENCES ET CHAMPS D'INTERVENTION : .....

.....

.....

CENTRES D'INTÉRÊT : .....

.....

QUEL(S) SONT LE(S) BUT(S) DE VOTRE DÉMARCHE POUR CETTE FORMATION ?

*Classez vos réponses par ordre de priorité (1, 2, 3...).*

	Satisfaire un intérêt personnel
	Acquérir de nouvelles compétences
	Echanger avec d'autres professionnels
	Evaluer sa pratique professionnelle
	Changer de fonction et/ou de lieu d'exercice
	<b>Autre :</b> .....

QUELLES SONT VOS ATTENTES POUR CETTE FORMATION ?

.....

.....

COMMENT AVEZ-VOUS EU CONNAISSANCE DE CETTE FORMATION ?

.....

.....

QUELLE EST LA DERNIÈRE FORMATION QUE VOUS AVEZ EFFECTUÉE ? (Intitulé et date)

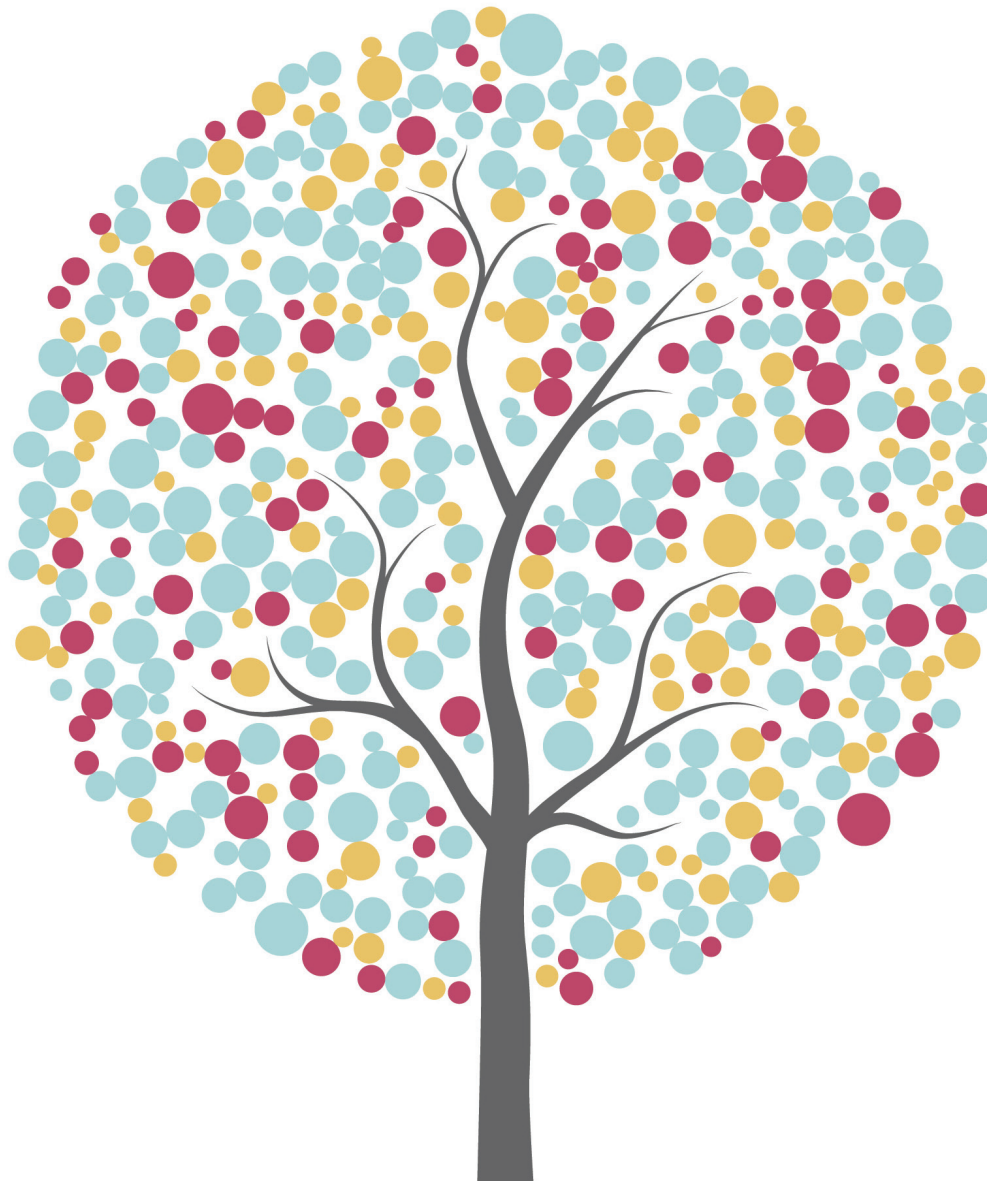
.....

.....

“

Valoriser et renforcer toutes les démarches thérapeutiques et d'accompagnements qui favorisent au niveau local, la création des liens de pensée, des liens sociaux et des liens de vie..

”



Association SOLIENKA  
Pratique et Recherche pour l'Accompagnement et la Thérapie

Solienka

15, rue Jules verne  
93100 MONTREUIL  
[www.solienka.com](http://www.solienka.com)



Tél : 01 43 63 72 11  
Mail : [solienka@orange.fr](mailto:solienka@orange.fr)



Siret : 51760380900040- N° Déclaration d'Activités de Formation : 11930734193  
Identifiant Datadock 0058891

